

Atelier d'art Linder Stéphane

Restauration d'objets d'art

5 rue de Kiffis

68480 Wolschwiller

Tel: 06 74 70 09 03

stephane.linder88@gmail.com

N°Siret: 809 257 843 00015

Wolschwiller, le 14 novembre 2017

Association LA COSTELLE,
88230 FRAIZE

Devis détaillé.

Intervention de conservation restauration d'un cadre monumental encadrant la toile de **Saint Blaise**, conservés dans l'église **Saint Blaise et Notre Dame de la nativité** de Fraize.



Dimensions : hauteur 480cm par 200cm de largeur.

Observations

Le cadre présente un état de salissure et d'empoussièremment général assez important de manière localisée (sur la traverse basse horizontale notamment). Il s'agit de bois de chêne comme l'on peut le voir à l'arrière, apprêté et réparé d'un décor de grecques dont les espacements ont été ornés d'un motif bretté. Des feuilles stylisées gravées ornent les quatre coins du cadre sur le jonc extérieur de la moulure. Elles reprennent de manière simplifiée l'ornement sculpté du décrochement central de la partie haute.

Des fissures sont visibles tout du long du cadre et fractionnent la moulure de manière régulière dans l'épaisseur des apprêts. Il s'agit de fissures dues au vieillissement du cadre mais qui sont plus importantes en certains endroits. En effet, certaines faiblesses du bois ont fait apparaître des fissures plus marquées. Une autre fissure parcourt l'intégralité du cadre coté vue, parsemée de nombreux éclats. Les assemblages des coins en tenons et mortaises sont ouverts.

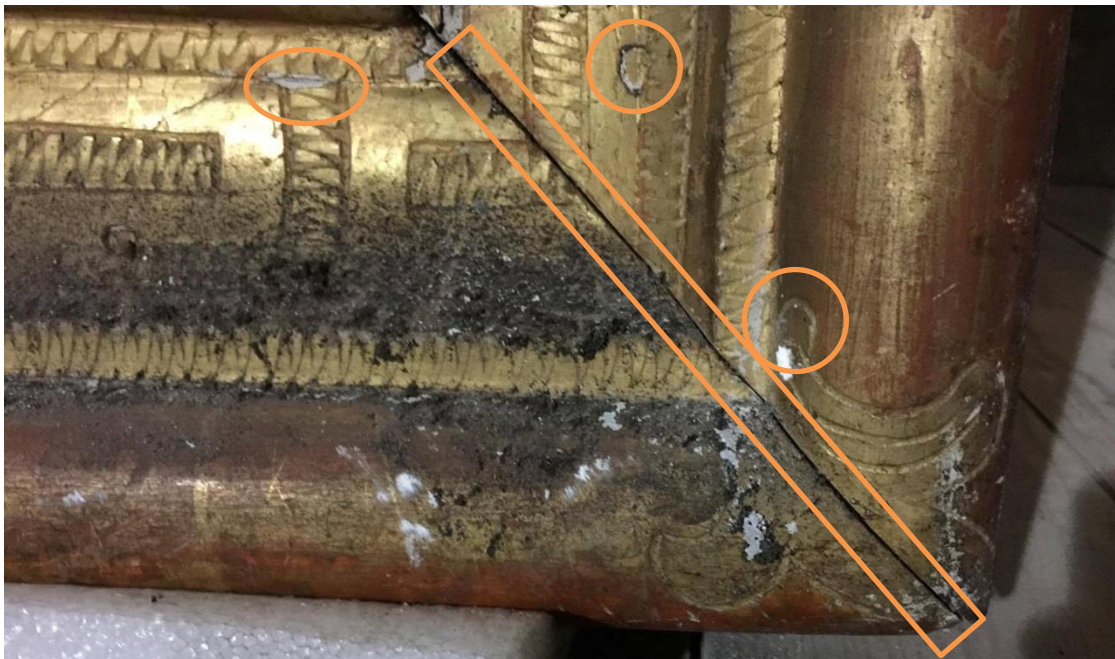
La dorure est sale et très terne. Elle a été réalisée à la détrempe avec mats et brunis en alternance dans les motifs de grecques et les joncs. On peut remarquer des zones plus usées que d'autres, notamment sur les hauteurs (les deux joncs) et la partie basse, plus accessible. L'ensemble présente une dorure authentique, sans retouches, éteinte, mais dont le fonctionnement esthétique est toujours bien perceptible. Quelques zones où la dorure a été rendue pulvérulente par l'action de moisissures sont à remarquer mais elles restent très ponctuelles.

Etat de conservation

L'état de conservation n'est pas bon. La dorure s'écaille en certains endroits en raison de la trop forte rétractation du bois qui a notamment provoqué des éclats. L'humidité risque de favoriser la prolifération de moisissures fragilisant la dorure. Les fissures dans les apprêts sont évolutives et risquent de causer un écaillage plus fort de la dorure originale. À terme la lisibilité de l'ensemble de l'œuvre risque d'être compromise par l'action conjuguée de ces différentes problématiques.



Détail : coin inférieur gauche avec empoussièremment important, présence de poussière grasse et de résidus secs.



Détail : partie basse, côté droit, écaillage de la dorure, présence de chevilles d'assemblage de la moulure et coin ouvert.



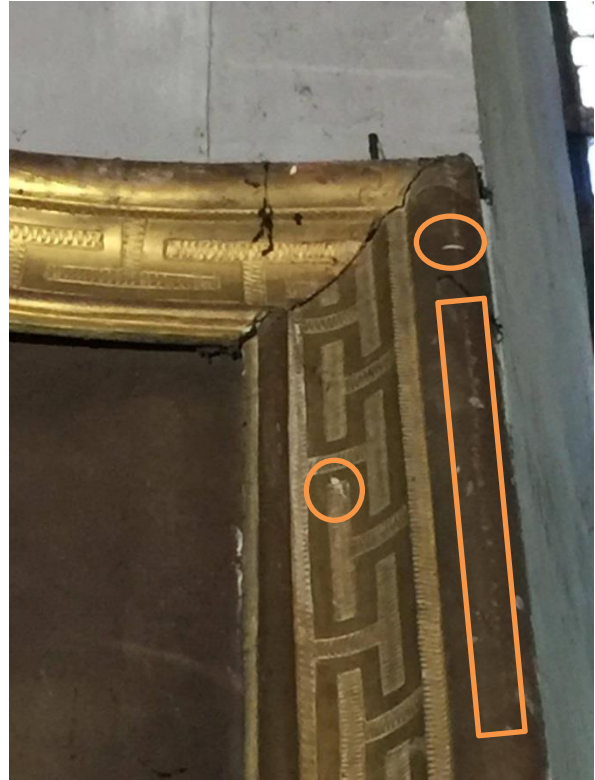
Détail : partie basse, côté gauche, écaillage de la dorure à l'emplacement d'une ancienne ferrure du dispositif d'accrochage ancien, poussière sèche en surface. Le même écaillage est présent symétriquement de l'autre côté de la moule.



Détail : côté gauche, bas, avec écaillage à l'endroit de l'ancienne ferrure d'accrochage et fissure à l'endroit d'un collage ancien.



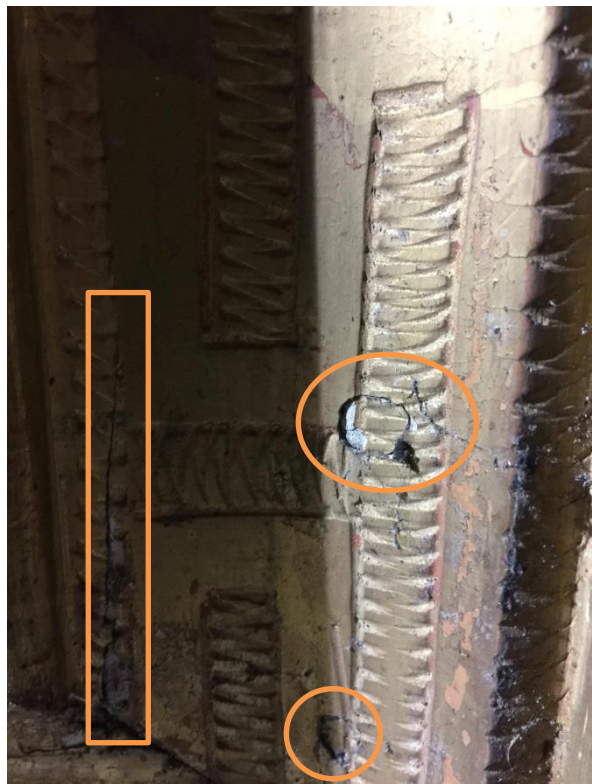
Détail : côté gauche du cadre montrant l'éclat de la dorure encore présent.



Détail : angle haut droit, avec ouverture de l'assemblage, éraflure et éclats.



Détail : côté gauche avec fissure de la vue et éclats parcourant le cadre.



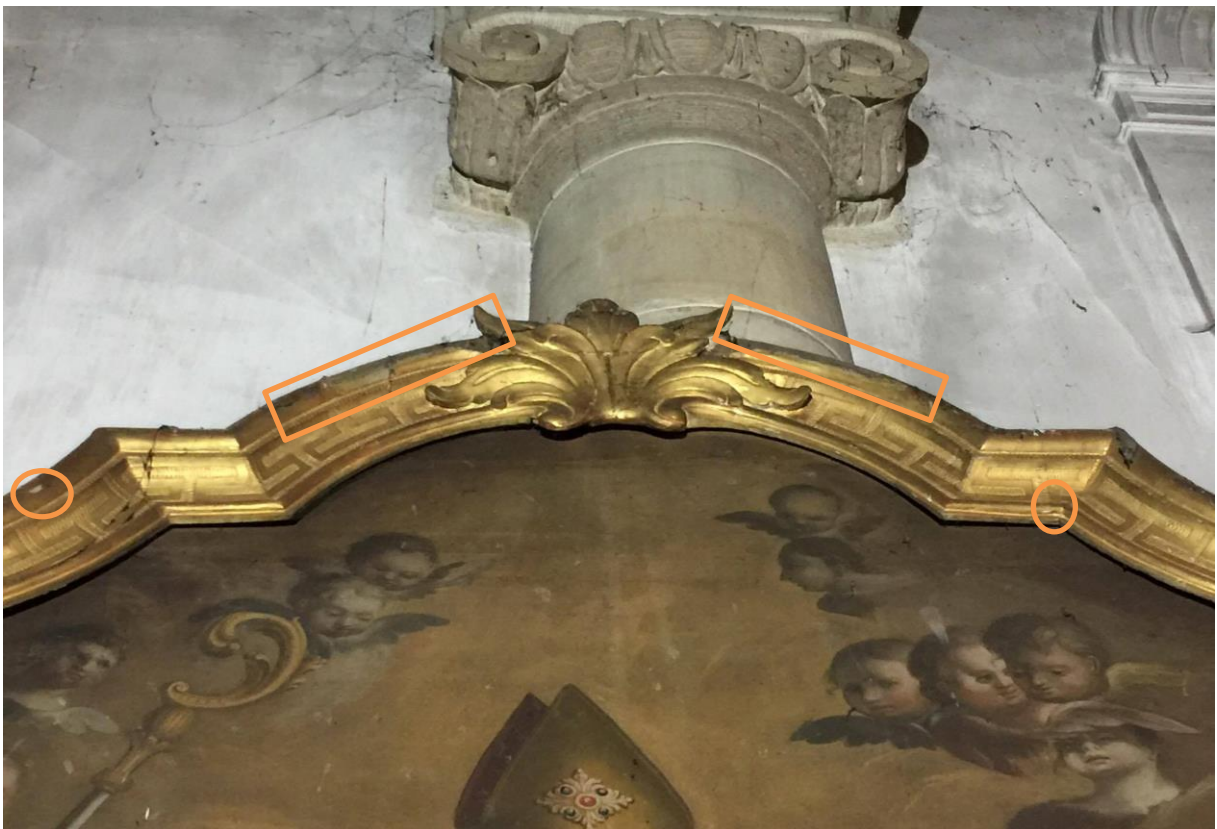
Détail : côté droit avec éclats sur deux chevilles d'assemblage et fissure.



Détail : trace de peinture blanche.



Détail : traces d'éclaboussures sombres et de moisissures clairsemées.



Détail : haut du cadre avec quelques écailllements et éclats sur le jonc extérieur.

Interventions proposées :

- dépoussiérage au pinceau doux et dégrasage de l'intégralité des surfaces dorées à la colle de peau et si nécessaire de manière ponctuelle par humidification au citrate triamonium à 3% avec rinçage à l'eau pour les résidus plus importants, éliminés au scalpel.
- révision de tous les assemblages.
- recollage des différents éléments de menuiserie ne tenant plus, à la colle chaude.
- traitement des infestations actives d'insectes xylophages si nécessaire à la permetrine avec consolidation du bois à la colle de peau.
- application au pinceau d'un antifongique (econacide alcoolique) pour éliminer la présence éventuelle de moisissures sur les bords et au revers du cadre.
- consolidation des apprêts qui s'écaillent à la colle de peau par passage en surface et injection en profondeur de manière ponctuelle aux endroits nécessaires.
- consolidation ponctuelle des écailllements plus importants par l'utilisation de résine synthétique Paraloid B72 dilué à 7% à l'Acétone.
- bouchage des éclats et manques d'apprêt pour les remettre à niveau au gros blanc (colle de peau et craie).
- préparations des surfaces nouvellement bouchées ou apprêtées pour recevoir la dorure.
- dorure en technique identique, à la détrempe.
- reprise des fortes usures compromettant la lisibilité de l'ensemble.
- intégration et patine des interventions nouvelles.

Offre de prix

Proposition de conservation-restauration	H.T	TVA non applicable, article 293 B du CGI	
Cadre de la toile de Saint Blaise	3100,00 €		
Rapport de restauration	120,00 €		
Total	3220,00 €	TVA non applicable, article 293 B du CGI	3220,00 €

Devis en euros

TVA non applicable, article 293 B du CGI

Total HT

Net à payer

3220,00 €

3220,00 €

Si ce devis vous convient, veuillez le retourner signé précédé de la mention :
"BON POUR ACCORD ET EXECUTION DES TRAVAUX"

DATE:

SIGNATURE: